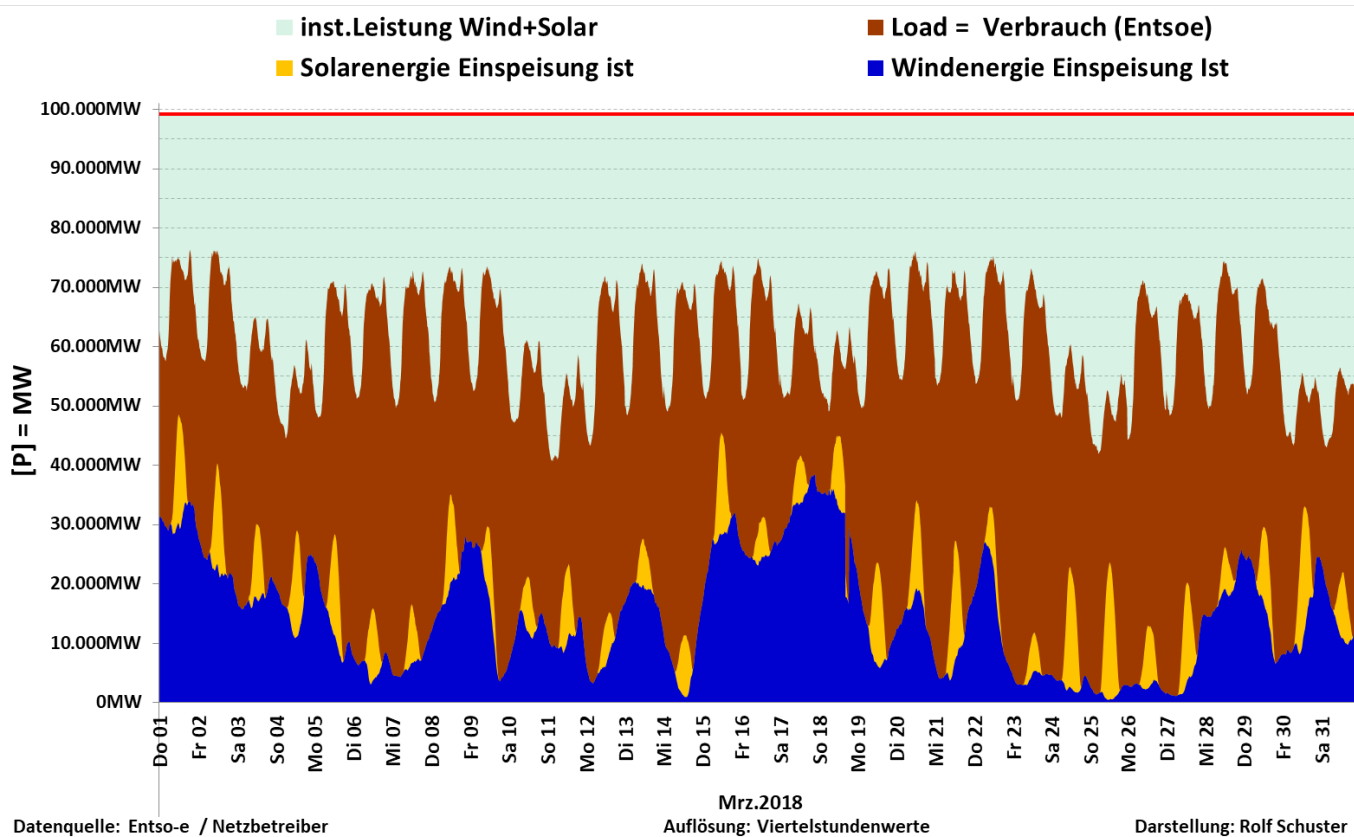
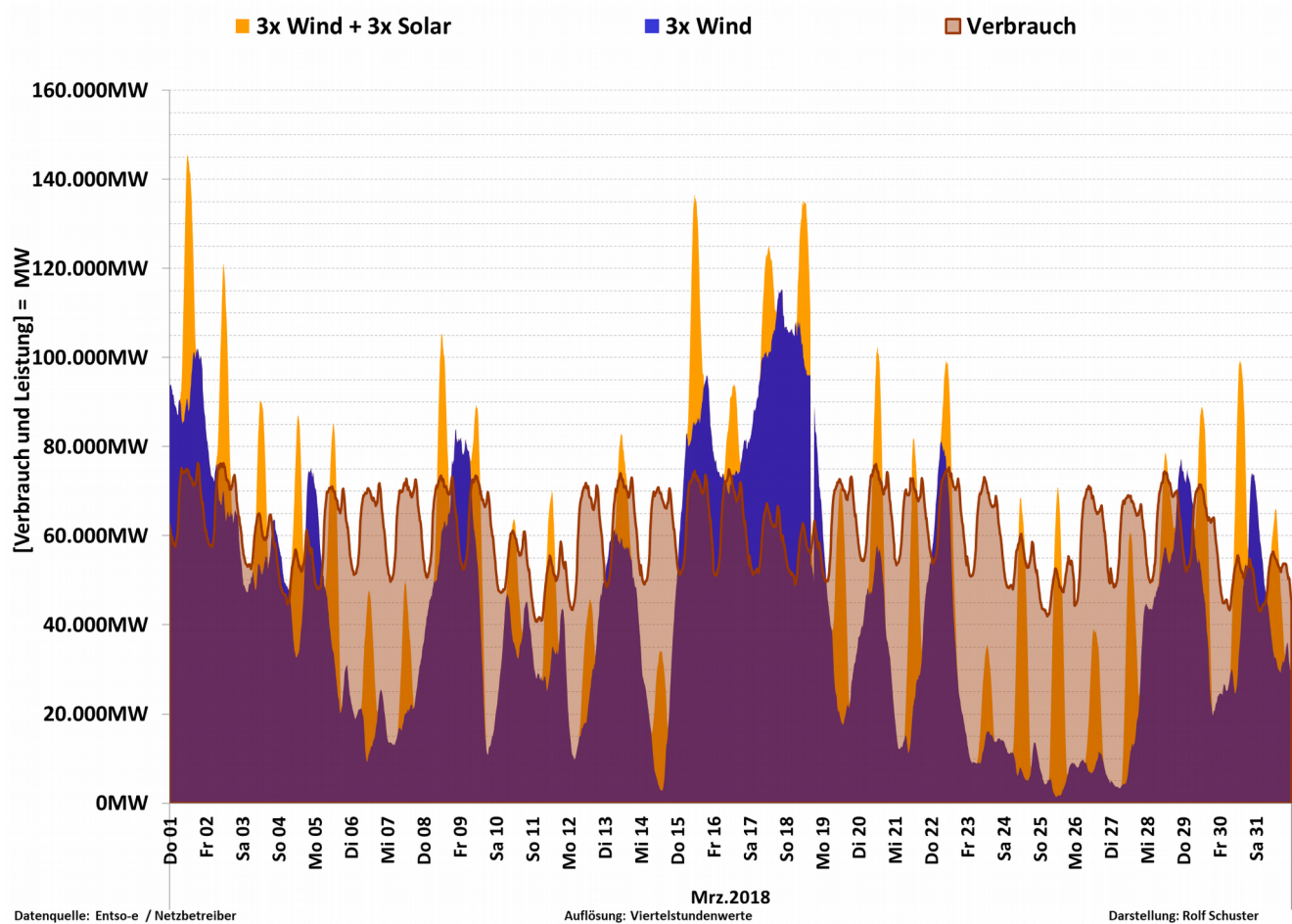


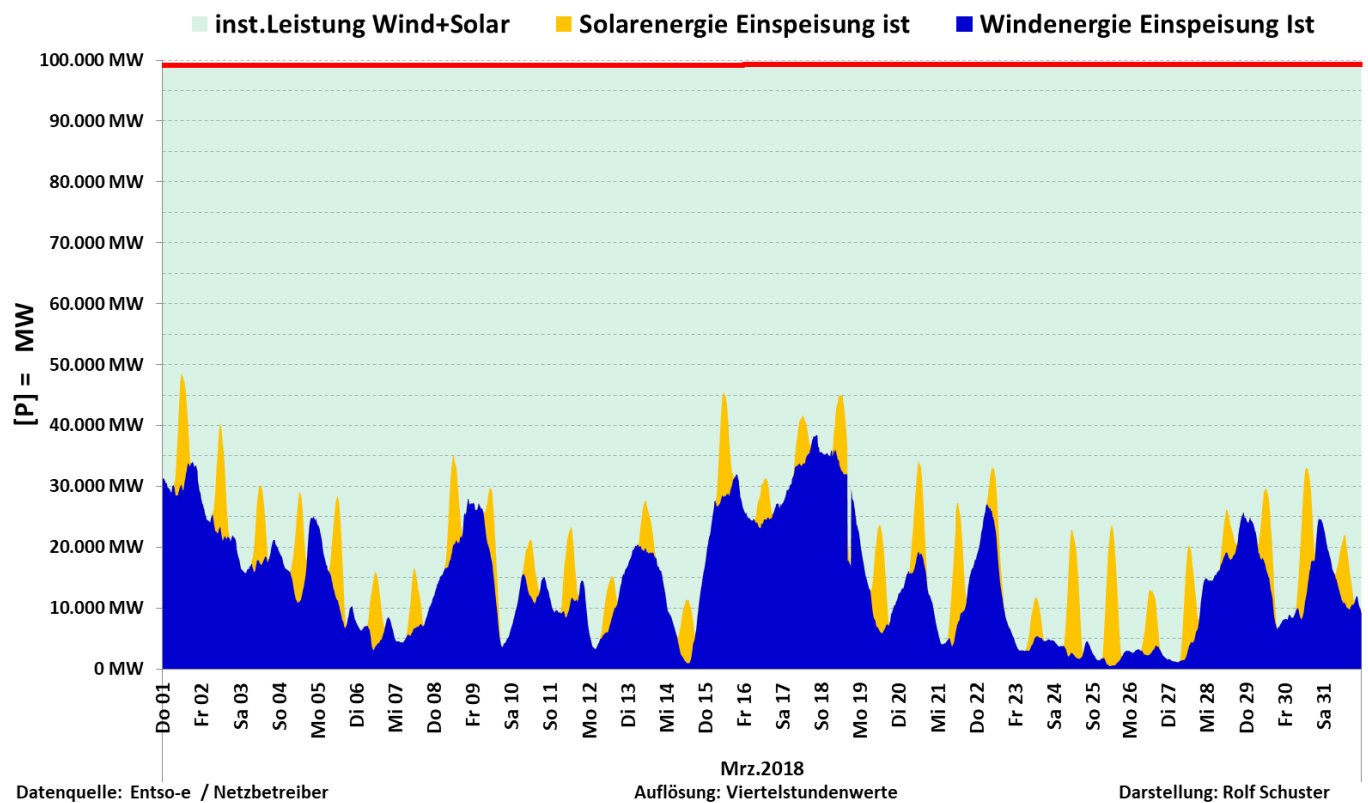
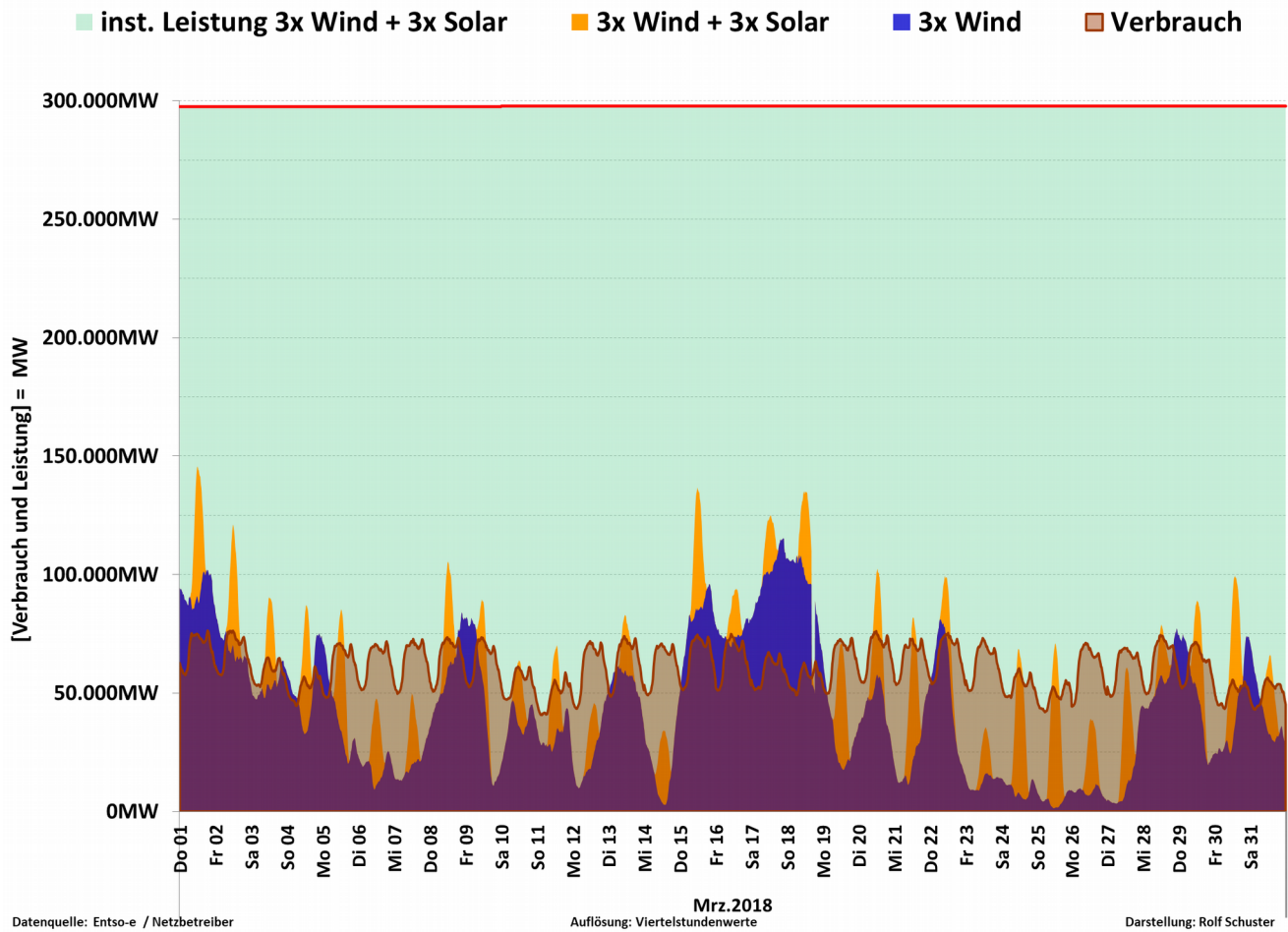
Diese Grafiken und Tabellen sind zu Unterrichtszwecken und privater Nutzung freigegeben Rolf Schuster



Mrz 2018	Load D	Wind	Solar	Wind + Solar	Proz. der Nennleist.
inst. Nennleistung		56.029MW	43.262MW	99.290MW	
Max	76.380MW	38.475MW	23.126MW	48.523MW	48,87%
Mittelwert	60.780MW	14.588MW	3.631MW	18.219MW	18,35%
Min	40.713MW	462MW	0MW	1.104MW	1,11%
Summe Monat	45.159GWh	10.839GWh	2.698GWh	13.537GWh	18,35%

Darstellung bei einer Verdreifachung der Nennleistung von Wind und Solar

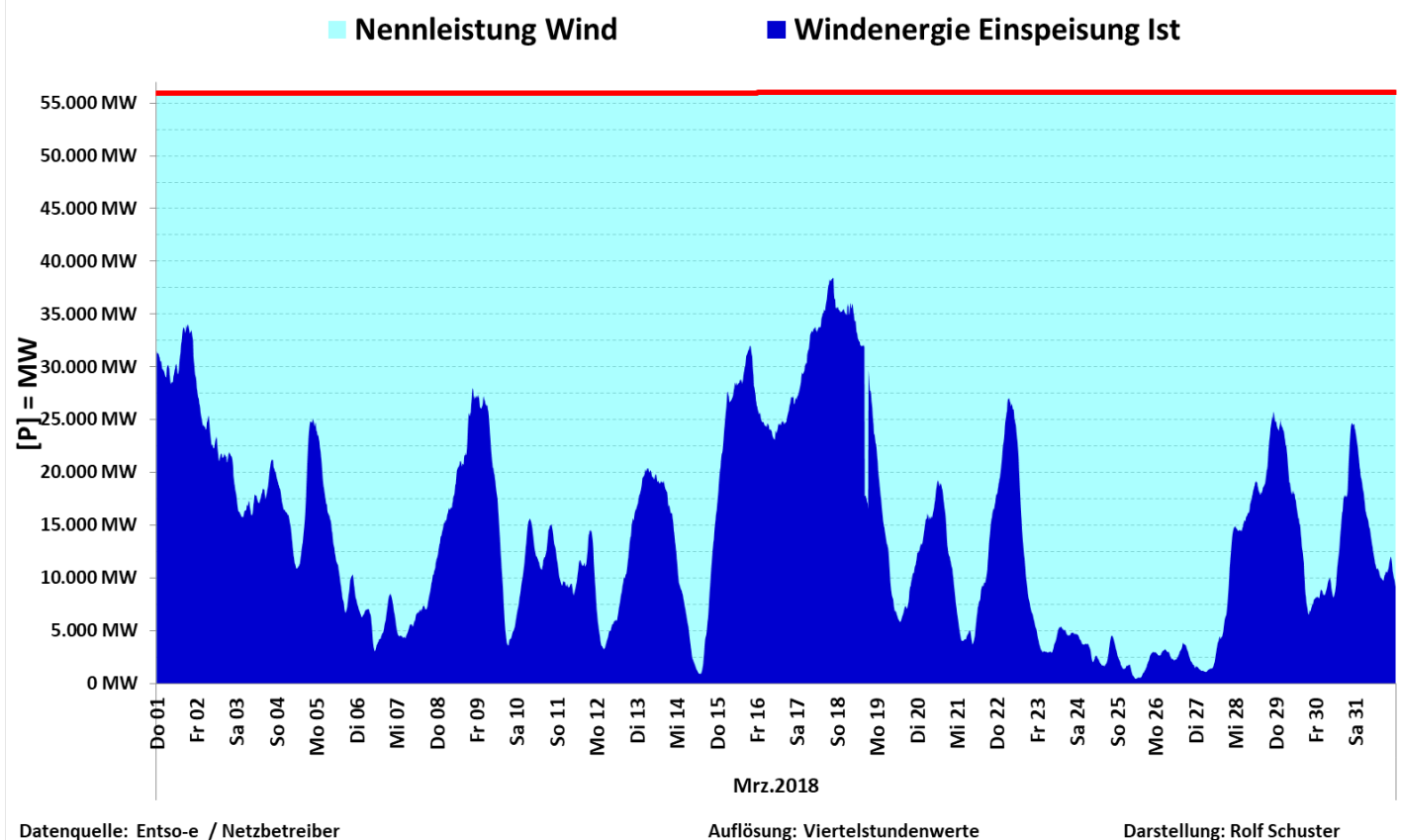




Mrz 2018	Wind	Solar	Wind + Solar	Proz. der Nennleist
inst. Nennleistung	56.029 MW	43.262 MW	99.290 MW	100,0%
max.	38.475 MW	23.126 MW	48.523 MW	48,9%

Einspeiseleistung	W			
Mittelwert	14.588M W	3.631MW	18.219MW	18,3%
min. Einspeiseleistung	462MW	0MW	1.104MW	1,11%
Summe	10.839GW h	2.698GWh	13.537MW	

Summe der erzeugten Energie	13.537GWh	
Verteilung der Einspeisung nach Klassen		
0% bis 10% NL	192,75 h	25,9%
11% bis 20% NL	233,25 h	31,4%
21% bis 30% NL	216,00 h	29,1%
31% bis 40% NL	76,00 h	10,2%
größer 40%	25,00 h	3,4%
Summe	743,00 h	100,0%

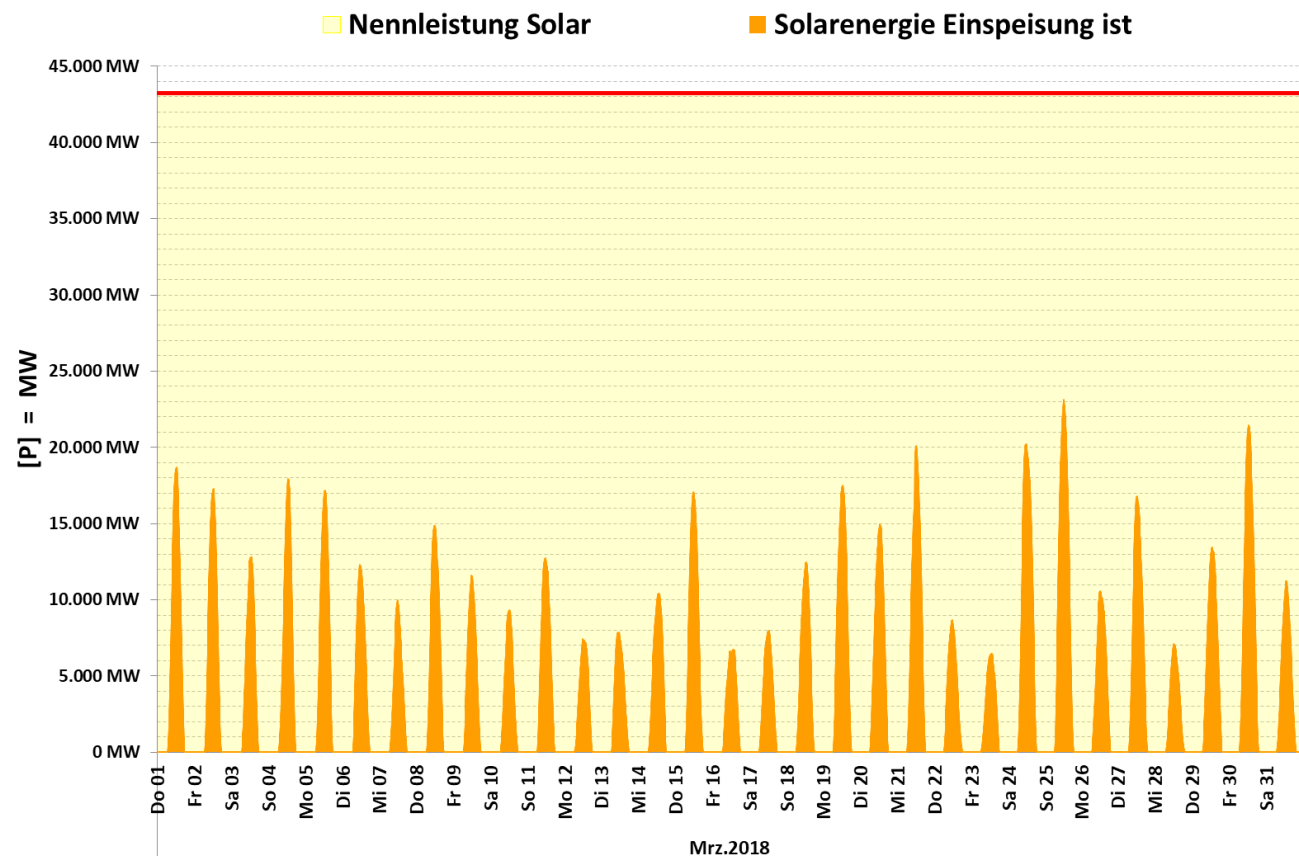


Mrz 2018	Kennzahlen Wind	Proz. der Nennleistung
inst. Nennleistung	56.029MW	100,0%
max. Einspeiseleistung	38.475MW	68,7%

Summe der erzeugten Energie	10.839GWh	
Verteilung der Einspeisung nach Klassen		
0% bis 10% NL	167,25 h	22,5%
11% bis 30% NL	286,25 h	38,5%

Mittelwert	14.588MW	26,0%
min. Einspeiseleistung	462MW	0,824%
Summe	10.838,8GWh	

31% bis 50% NL	213,25 h	28,7%
51% bis 70% NL	76,25 h	10,3%
größer 70%	0,00 h	0,00%
Summe Stunden	743,00 h	100,0%



Datenquelle: Entso-e / Netzbetreiber

Auflösung: Viertelstundenwerte

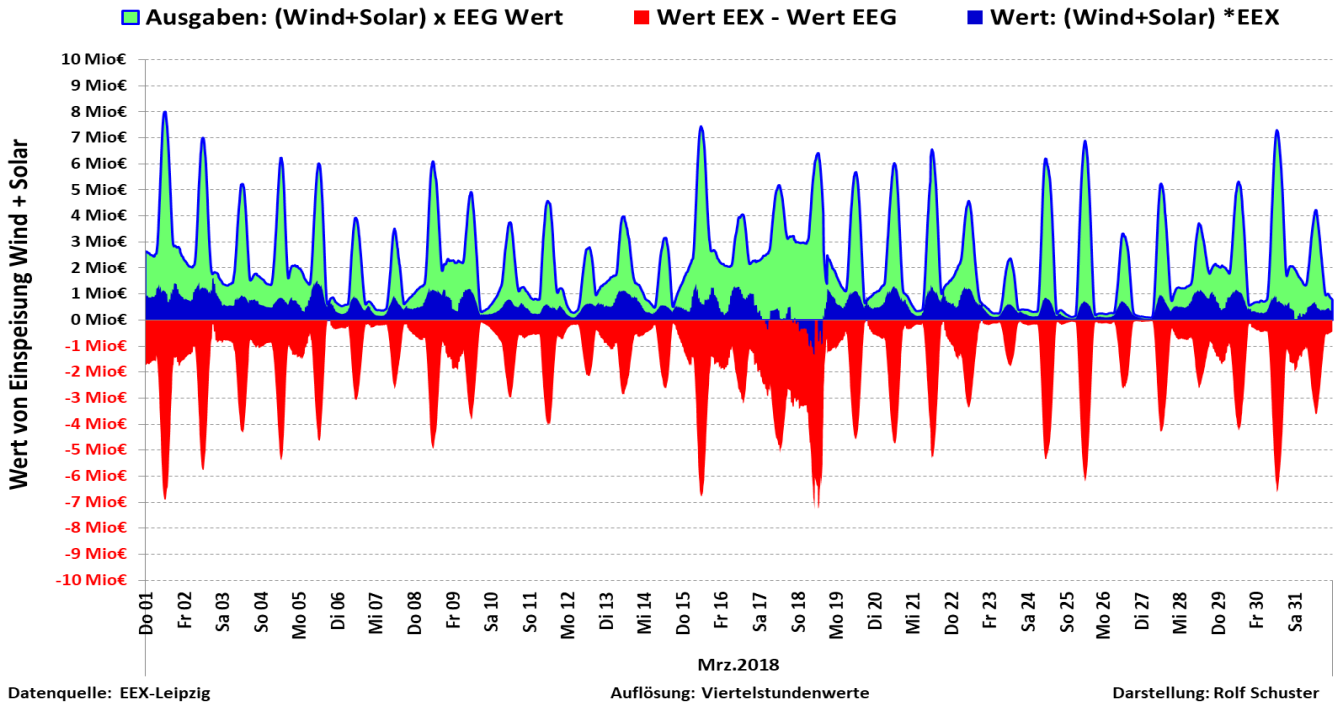
Darstellung: Rolf Schuster

Mrz 2018	Kennzahlen Solar	Proz. der Nennleistung.
inst. Nennleistung	43.262MW	100,0%
max. Einspeiseleistung	23.126MW	53,5%

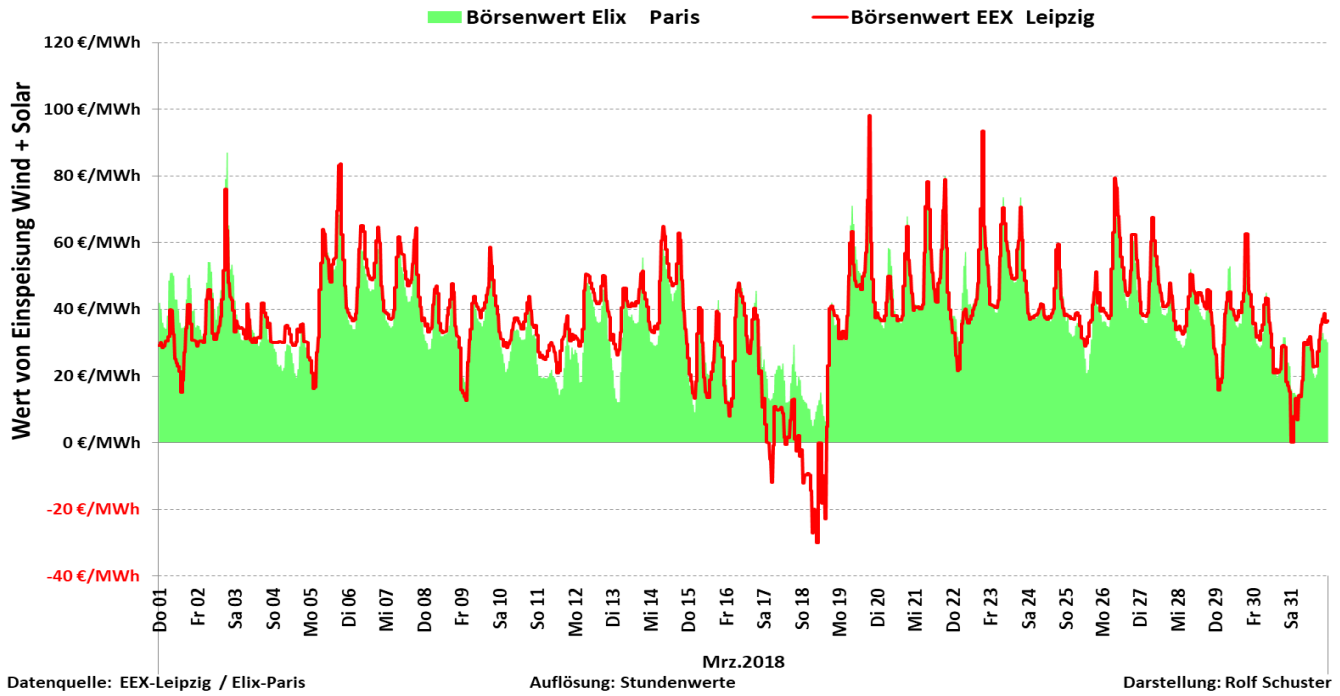
Summe der erzeugten Energie	2.698GWh	
Verteilung der Einspeisung nach Klassen		
Einsp. = 0 MW	359,75 h	48,4%
1% bis 20% NL	249,25 h	33,5%

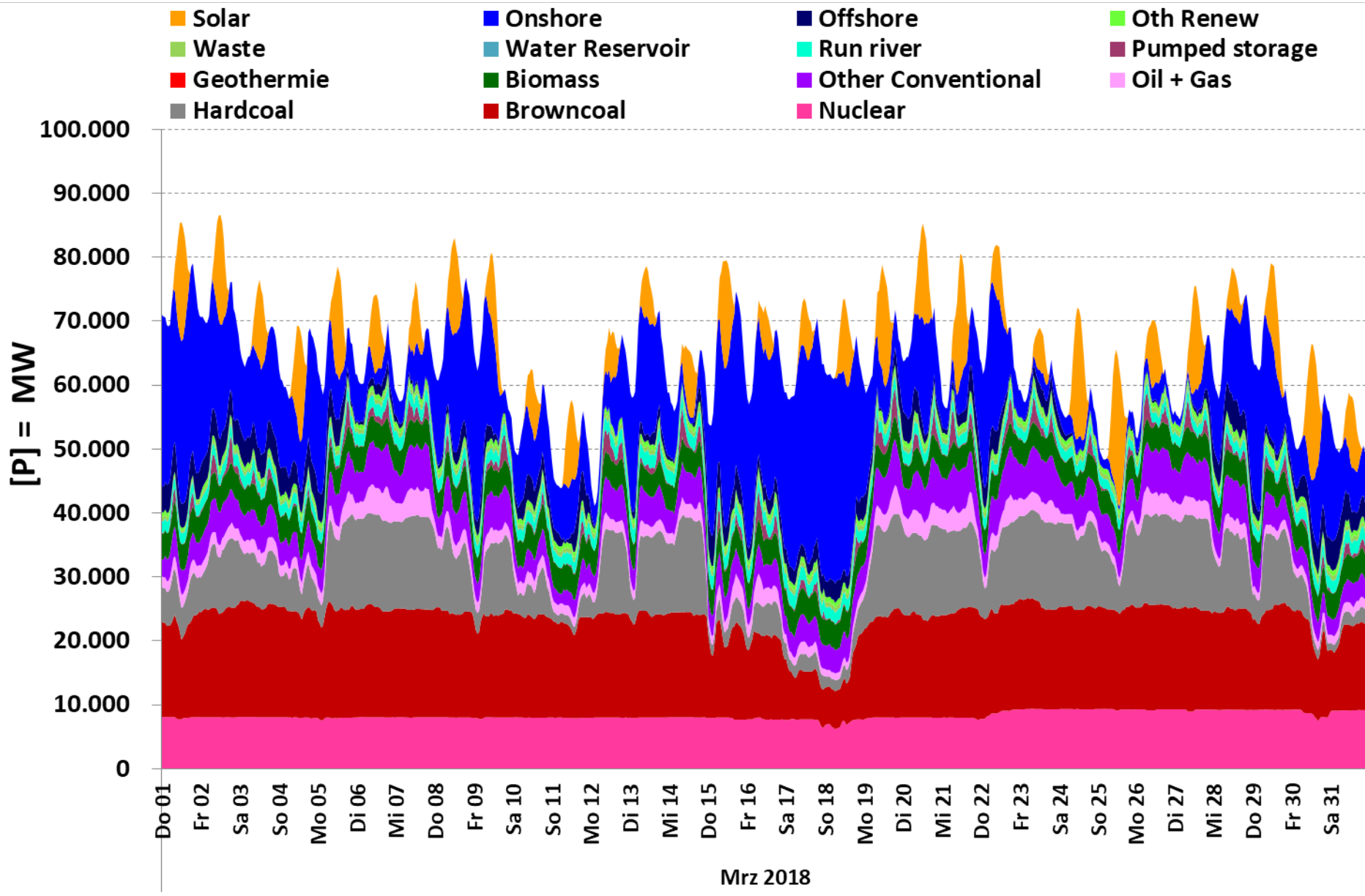
g		
Mittelwert	3.631MW	8,4%
min. Einspeiseleistung	0MW	0,0%
Summe	2.698GWh	

21% bis 40% NL	114,25 h	15,4%
größer 40%	19,75 h	2,7%
Summe	743,00 h	100,0%



Mrz.2018	Wind + Solar EEG-Wert	Wind + Solar Börsenwert EEX	Differenz EEX-Wert - EEG-Wert	EEX Preis
Max / h	8.002.897,2 €	1.623.643,9 €		98,19 €/MWh
Mittel / h	2.300.259,7 €	582.961,7 €		37,36 €/MWh
Min /h	92.744,4 €	-1.338.159,8 €		-29,99 €/MWh
Summe Mon.	1.709.092.957,4 €	433.140.511,5 €	-1.275.952.445,9 €	

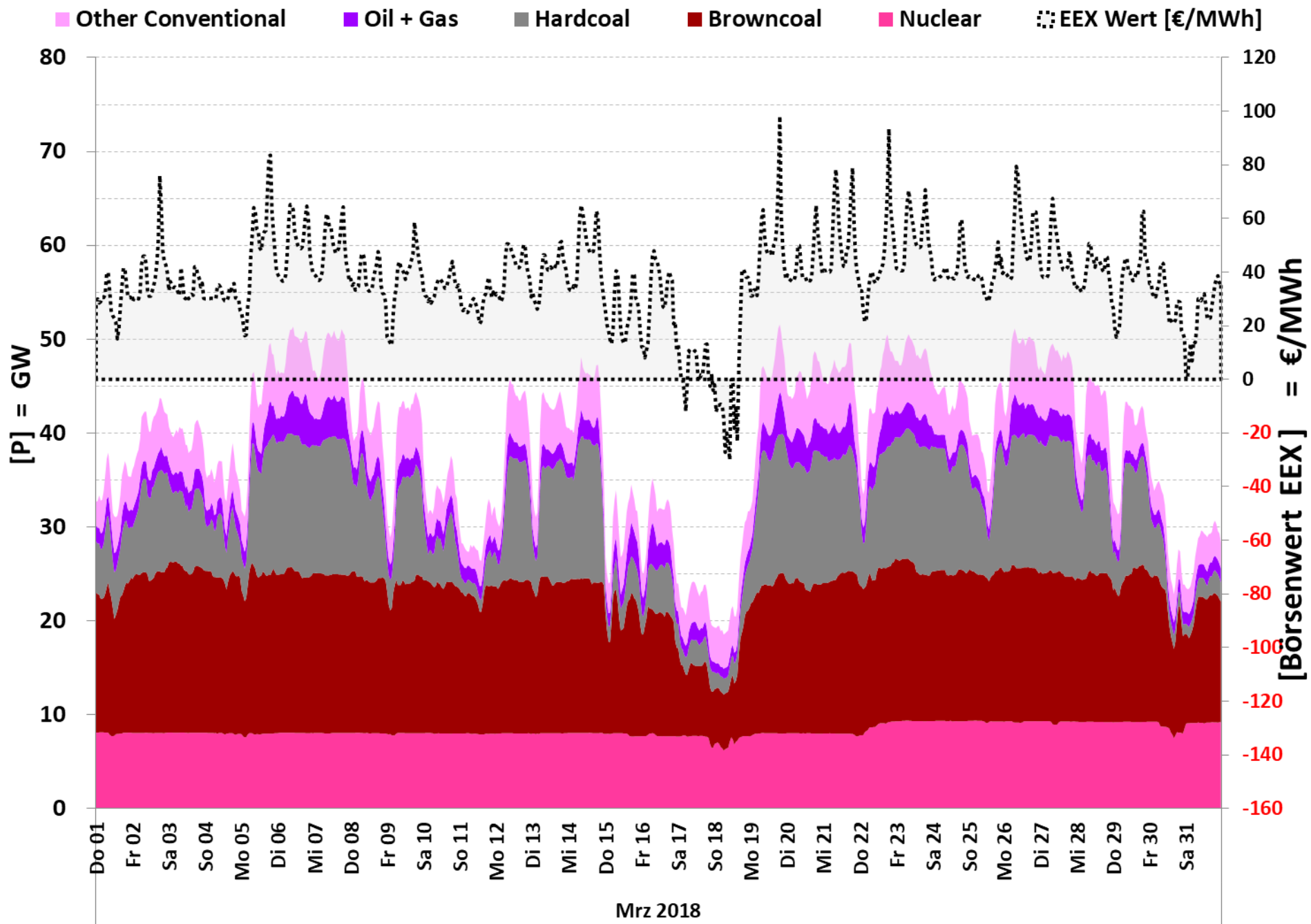




Datasource: Entso-e Actual generation per production type

resolution: hourly

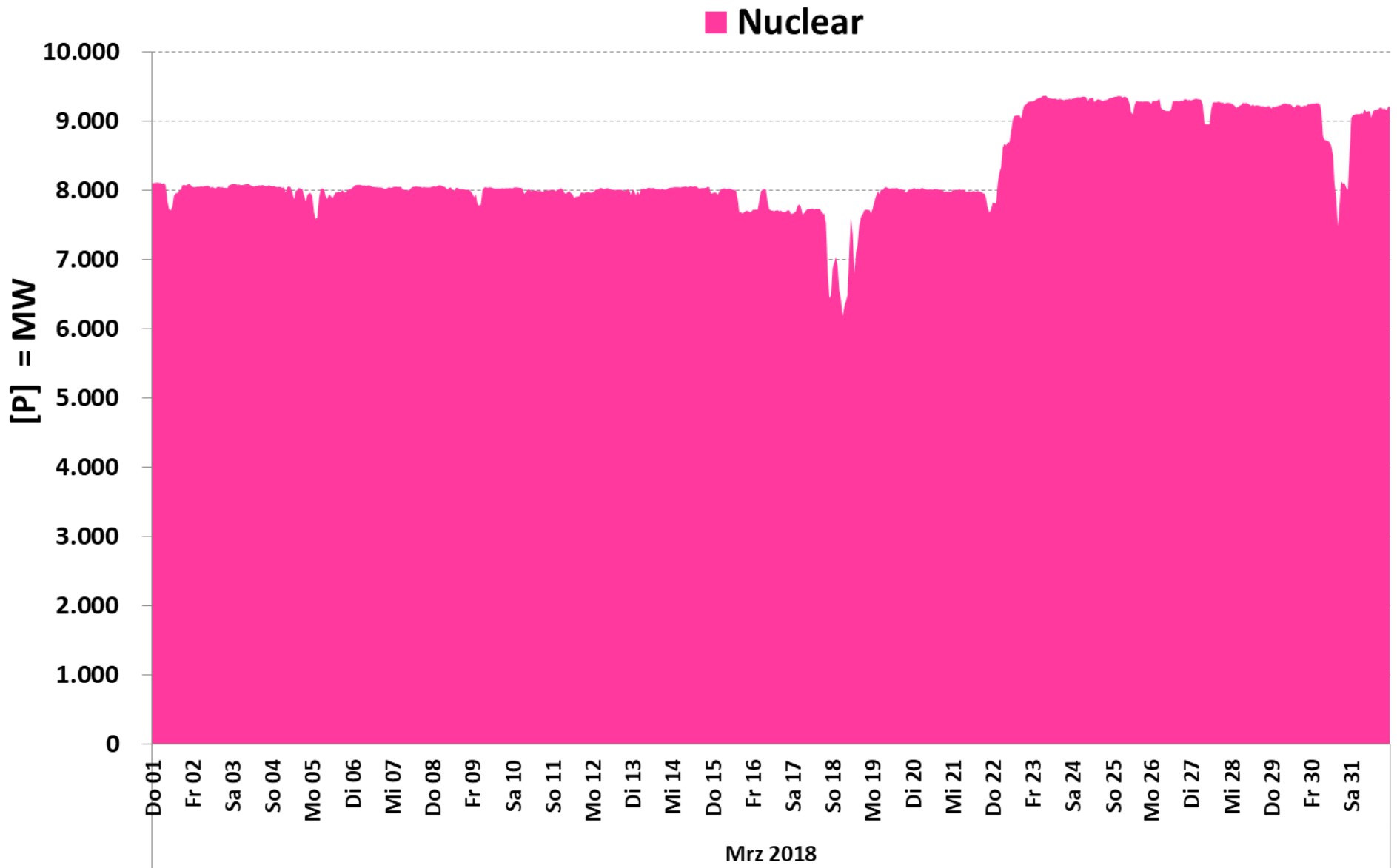
Presentation: Rolf Schuster



Datasource: Entso-e Actual generation per production type

resolution: hourly

Presentation: Rolf Schuster



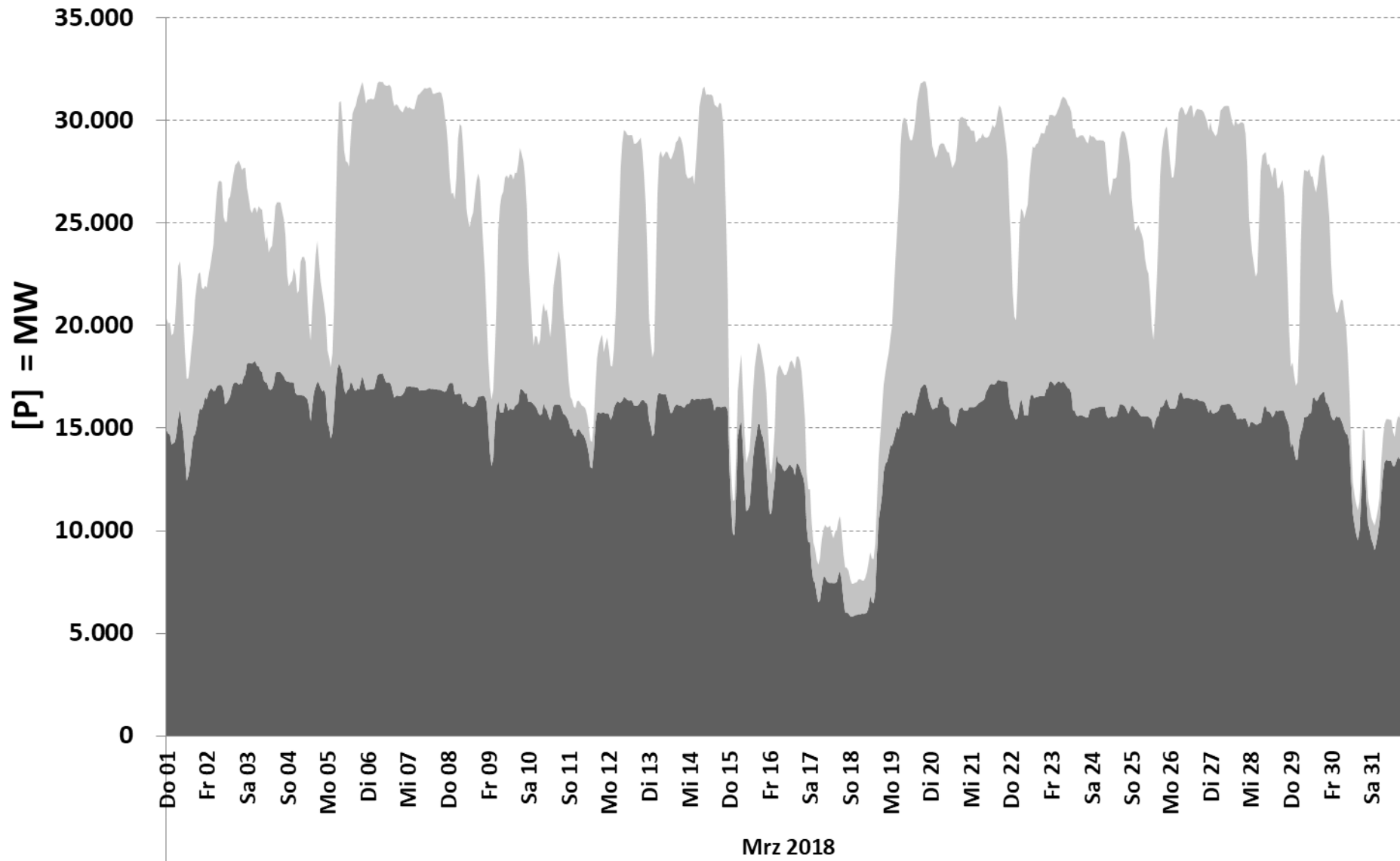
Datenquelle: Entso-e Actual generation per production type

Auflösung: Stundenwerte

Darstellung: Rolf Schuster

Steinkohle

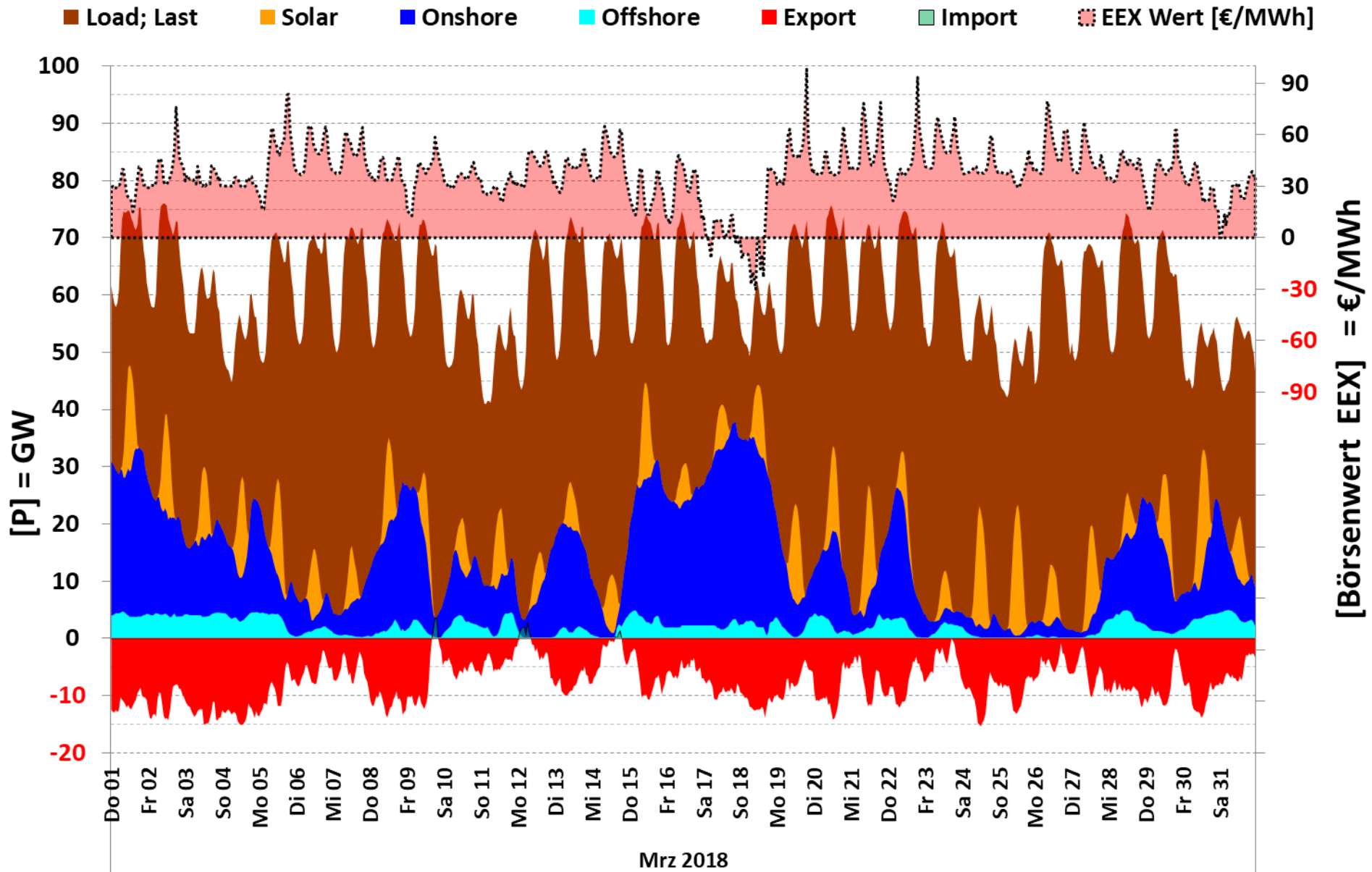
Braunkohle



Datenquelle: Entso-e Actual generation per production type

Auflösung: Stundenwerte

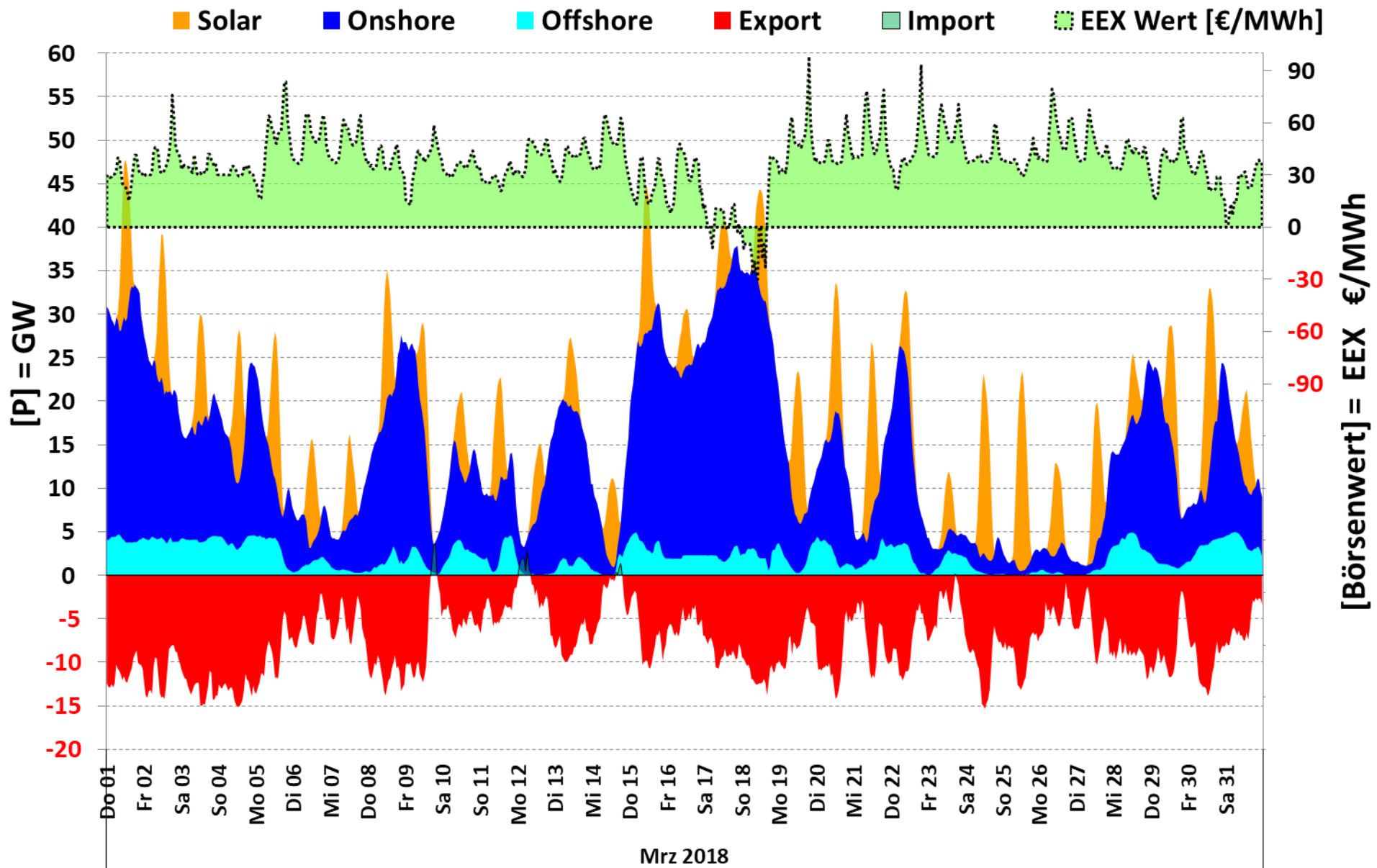
Darstellung: Rolf Schuster



Datenquelle: Entso-e Actual generation per production type

Auflösung: Stundenwerte

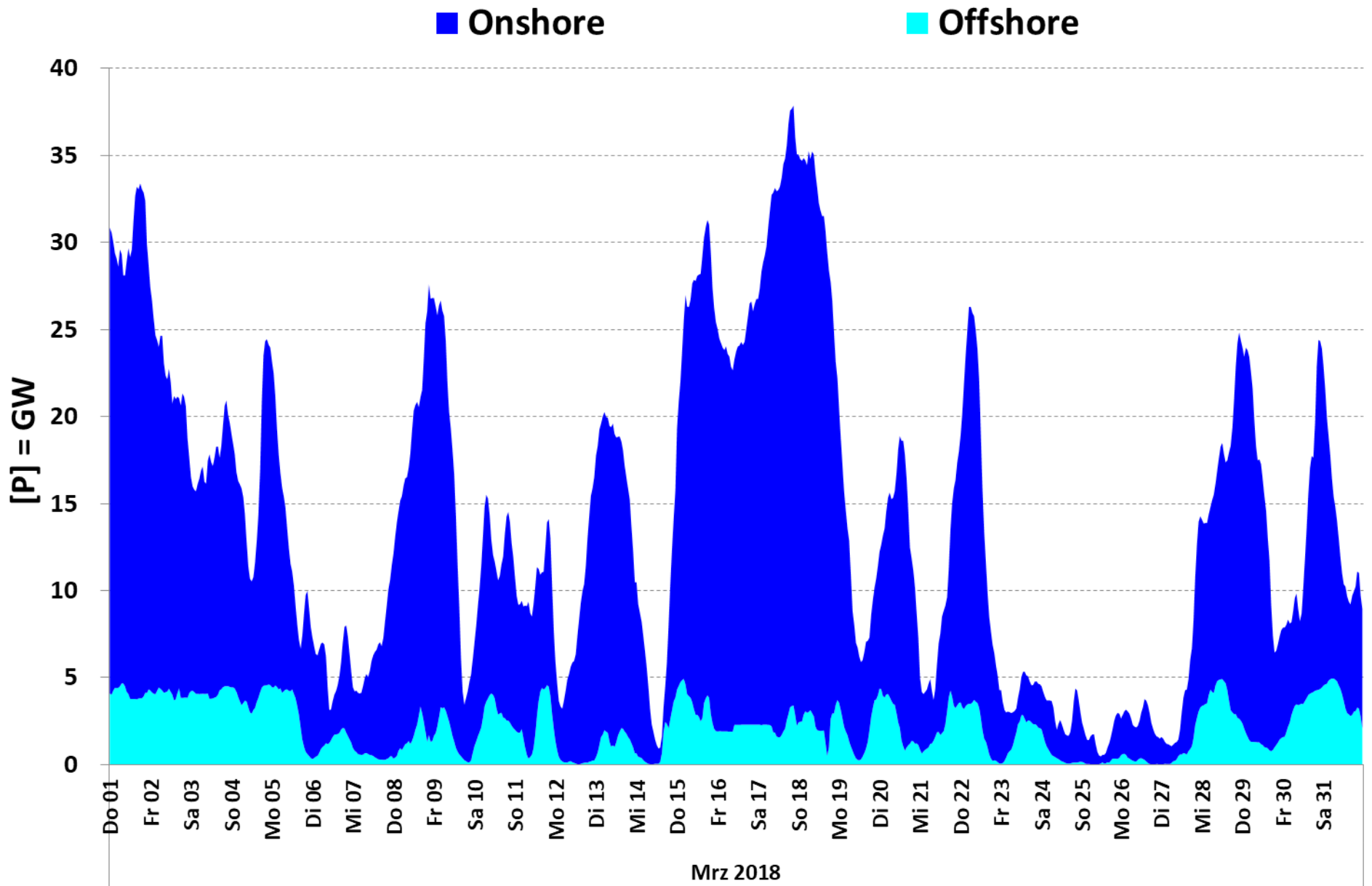
Darstellung: Rolf Schuster



Datenquelle: Entso-e Actual generation per production type

Auflösung: Stundenwerte

Darstellung: Rolf Schuster

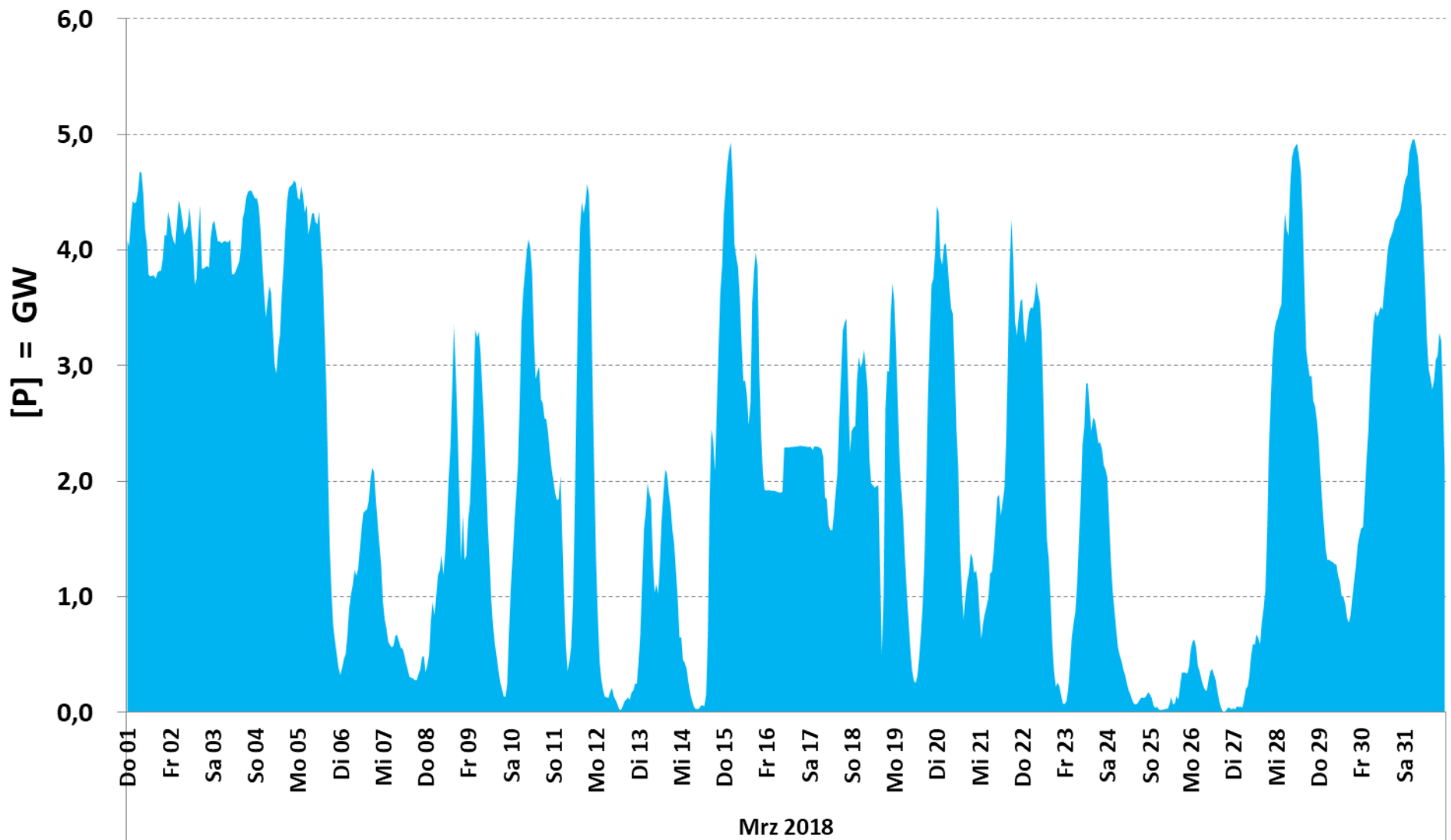


Datenquelle: Entso-e Actual generation per production type

Auflösung: Stundenwerte

Darstellung: Rolf Schuster

■ Offshore



Datenquelle: Entso-e Actual generation per production type

Auflösung: Stundenwerte

Darstellung: Rolf Schuster